

Aufbauanleitung (ersetzt nicht Inhalt des abP)

Decke freitragend Feuerwiderstandsklasse F 30-A, alleine vu und vo

Allgemein bauaufsichtliches Prüfzeugnis (abP) Nr. P-SAC02/III-1056 vom 21.06.2023

Aufbauanleitung gültig bis 20.06.2028

Maximale Deckenspannweite 2,20 m

Profile	aus Stahlblech nach DIN 18182-1 bzw. DIN EN 14195: UW 75/CW 50, Blechdicke 0,6 mm, A1 Achsabstand ≤ 500 mm, CW 50 Profile als Doppelprofil (Rücken an Rücken verschraubt) mit Blebschrauben $\varnothing 4,2$ mm x 13 mm gemäß DIN EN 14566:
Dämmung	Rockwool Termarock 040 (Steinwolle-Dämmplatte, Schmelzpunkt $> 1000^{\circ}\text{C}$), Dicke 40 mm Einlegen in die Flansche der UW/CW-Profile
Bepankung	Gipskarton-Feuerschutzplatte (GKF) nach DIN 18180 bzw. DIN 520 Plattendicke 18 mm, Verlegerichtung quer zu Tragprofile Längsstoßhinterlegung: Breite 12 cm, Schraubabstand vom Platten- stoß ≥ 30 mm
Schrauben	Gipsplattenschrauben nach DIN EN 14566 Gipsplatte $\varnothing \geq 3,6$ mm * l = 35 mm, Abstand ≤ 170 mm Gips-auf-Gips-Schraube Längsstoß $\varnothing \geq 5,5$ mm * l = 38 mm, Abstand ≤ 280 mm
Deckenoberseite	Abdeckung der Profilflansche mit GKF-Streifen: Auf Profile UW 75 GKF-Streifen 25*60 mm eine Gipsplattenschrauben 3,9*65 mm im Kreuzungspunkt der Profile UW 75/CW50 Auf Profile CW 50 (Stirnseite) GKF-Streifen 25*60 mm Auf Doppelprofile CW 50 GKF-Streifen 25*120 mm Gipsplattenschrauben Abstand ≤ 200 mm, wechselseitig in je einem der CW Profile
Anschlüsse	Anschlusswände mind. Feuerwiderstandsklasse F 30-A An den Längsseiten Profile UW 75 An den Stirnseiten einzelne Profile CW 50 An Massivwände: mit für den jeweiligen Untergrund und die Anwendung geeigneten, bauaufsichtlich zugelassenen Befestigungsmitteln, Befestigungsabstand ≤ 50 cm einreihig

An Trennwänden: mit für den jeweiligen Untergrund und die Anwendung geeigneten, bauaufsichtlich zugelassenen Befestigungsmitteln, Befestigungsabstand ≤ 625 mm doppelreihig

Verspachtelung Fugenspachtel nach DIN EN 13963, in zwei Spachtelgängen
Plattenfugen Einlage von Glasfasergewebestreifen
alle Randanschlüsse verspachtelt

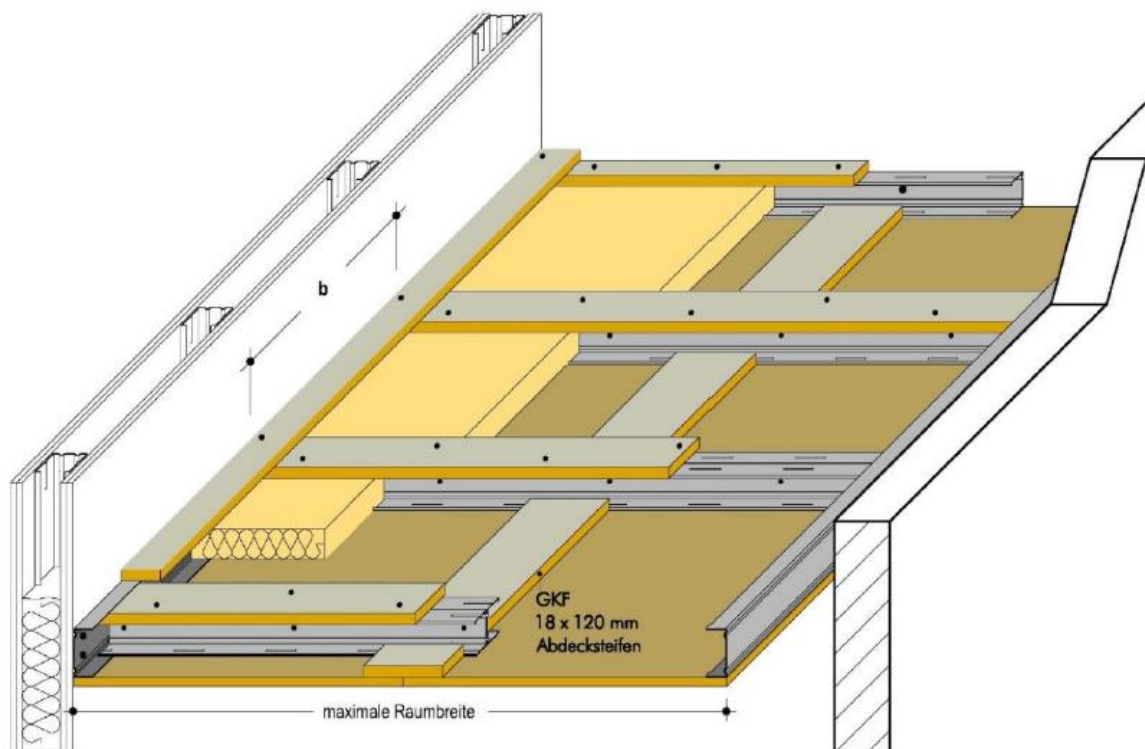
Beschichtungen oder Anstriche zulässig bis zu Dicke 0,5 mm

Dampfbremsen und auch Dampfsperren zulässig bis zu Dicke 0,5 mm

Einbauten z. B. Revisionsklappen, Leuchten, erlaubt mit separatem brandschutztechnischen Nachweis

Durchführungen von Rohleitungen, elektrischen Leitungen, etc. sind nachgewiesene brandschutztechnische Abschottungen erforderlich

Übereinstimmungserklärung an den Auftraggeber nach der Ausführung (Anlage 1 abP)



Maximale Raumbreite = Deckenspannweite $\leq 2,20$ m

b = Abstand der CW-Doppelprofile ≤ 500 mm

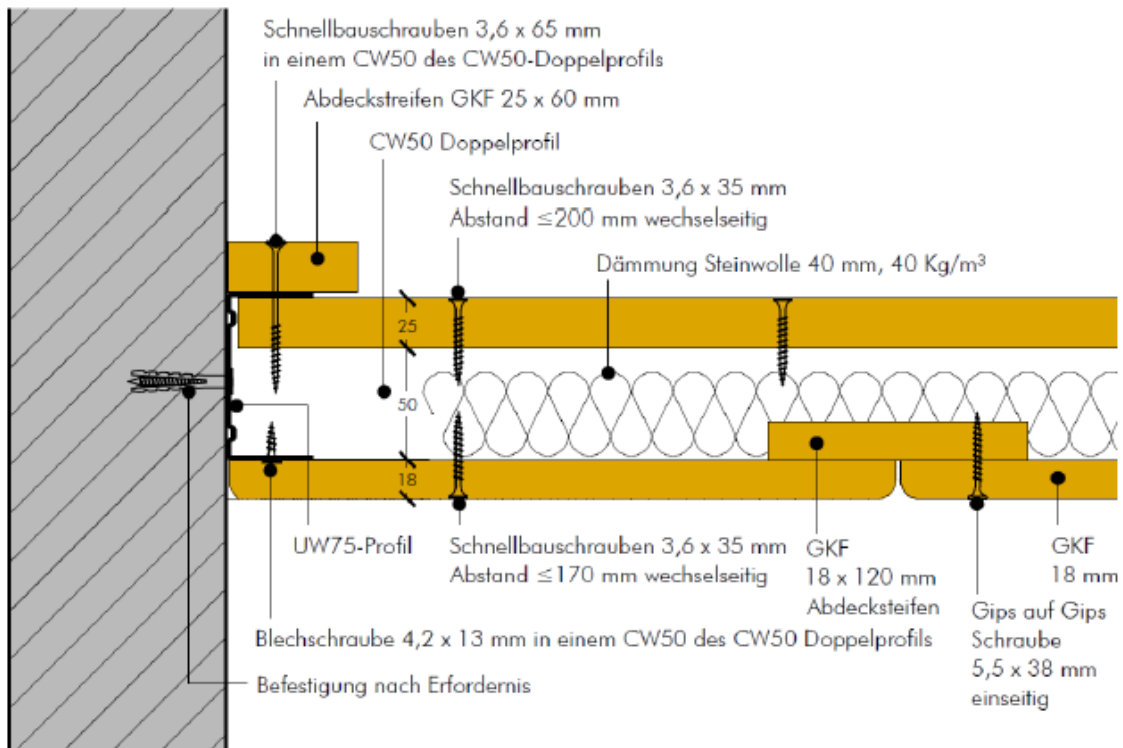


Bild A2/ 3 Freitragende Unterdecke der Feuerwiderstandsklasse F30-A – Seitliche Anschlüsse an Massivwände mit Stoßfugenhinterlegung (lange Konstruktionsseite)

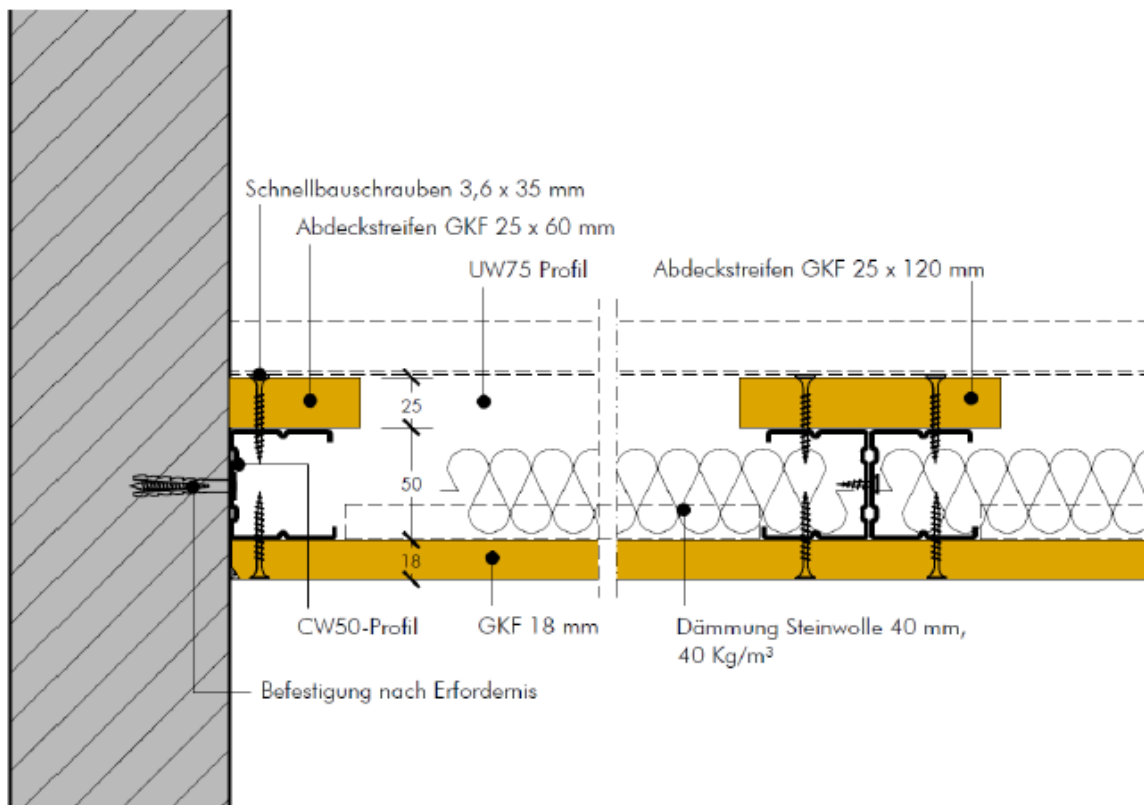


Bild A2/ 4 Freitragende Unterdecke mit der Feuerwiderstandsklasse F30-A – Seitliche Anschlüsse an Massivwand (kurze Konstruktionsseite)

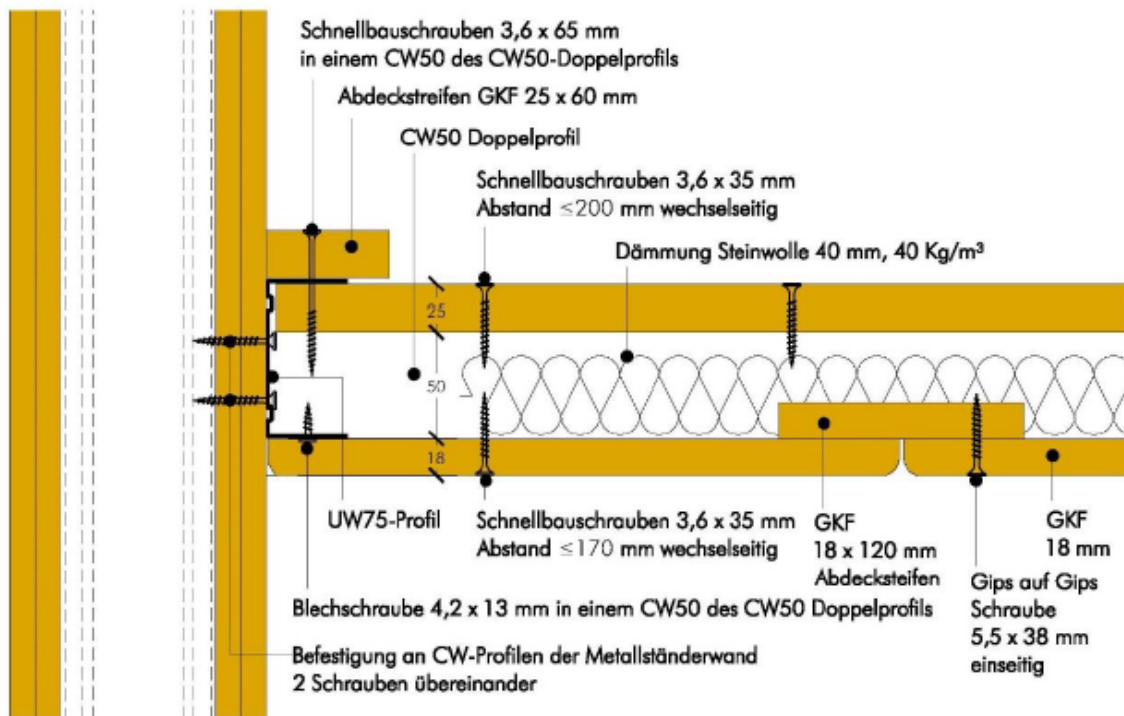


Bild A2/ 5 Freitragende Unterdecke der Feuerwiderstandsklasse F30-A – Seitliche Anschlüsse an Trennwand (lange Konstruktionsseite)

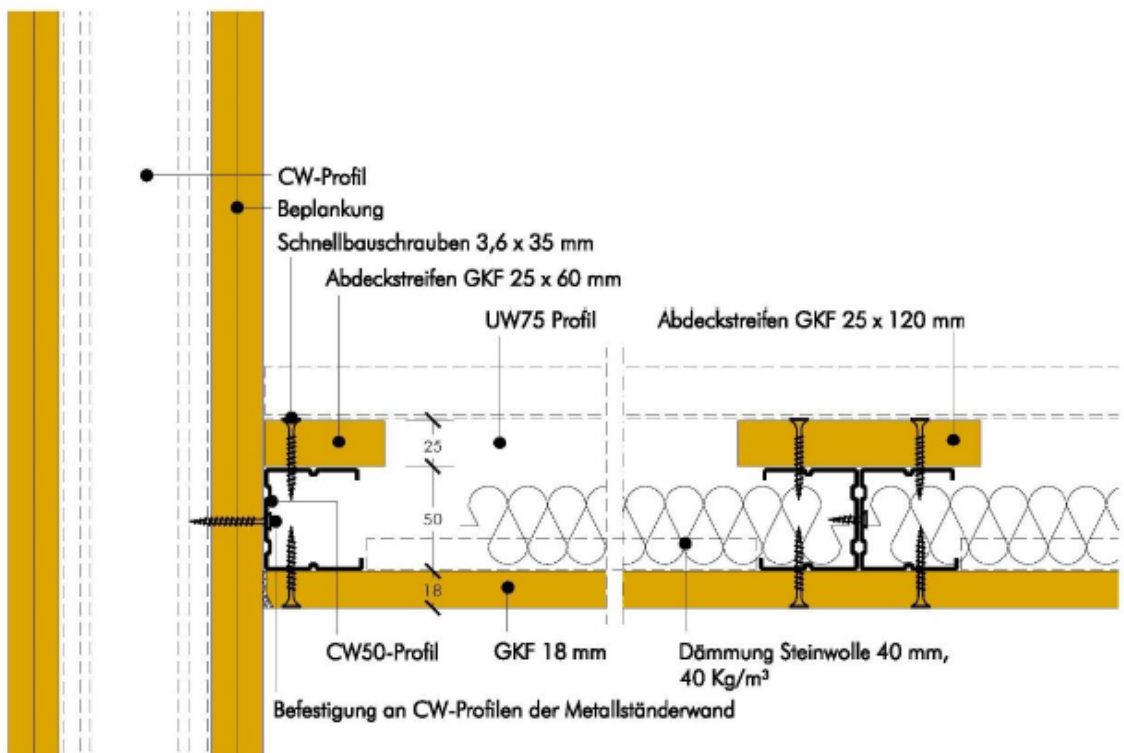


Bild A2/ 6 Freitragende Unterdecke der Feuerwiderstandsklasse F30-A – Seitliche Anschlüsse an Trennwand (kurze Konstruktionsseite)